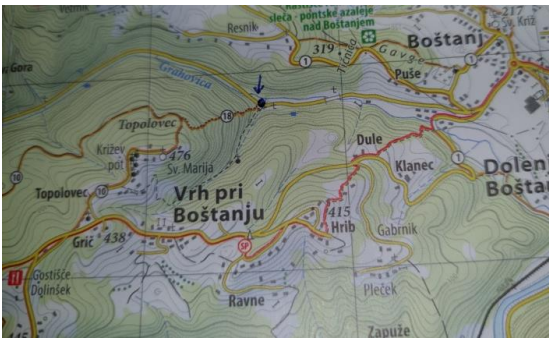


	<p style="text-align: center;">4. PLANINSKI IZLET</p> <p style="text-align: center;">Topolovec</p>	<p style="text-align: center;">VRT EC CICIBAN SEVNICA</p>
---	--	---

Vabljeni na 4. planinski izlet, ki bo v soboto, **17. 2. 2024**, na **Topolovec**.

IZHODIŠČE: Dobimo se ob **9.00** "pri Križu" na cesti za Grahovico (glej sliko).



ČAS HOJE: Hodili bomo počasi in s postanki. Navzgor po Sončni poti približno **1 h**, navzdol pa slabo uro.

KONEC: Zaključili bomo **pred 12.00** na izhodišču.


MALICA: Hrana in pijača sta **iz nahrbtnika**.

PRIJAVE: Prijave zbiram izključno na elektronski naslov: **anja.radovic@vrtec-sevnica.si**, in sicer do **petka, 16. 2. 2024**. Za vse dodatne informacije pokličite na 040 648 973 (Anja). V primeru slabega vremena bo izlet odpovedan. O odgovodi boste obveščeni po mailu.



Otrok naj se izleta udeležijo vsaj z enim staršem (oz. z eno odraslo osebo).

Lep planinski pozdrav, Tatjana in Anja.

	<p>Za varnejši korak priporočamo nakup planinske znamkice! Več na www.pd-lisca.si ali www.pzs.si.</p>
---	--